

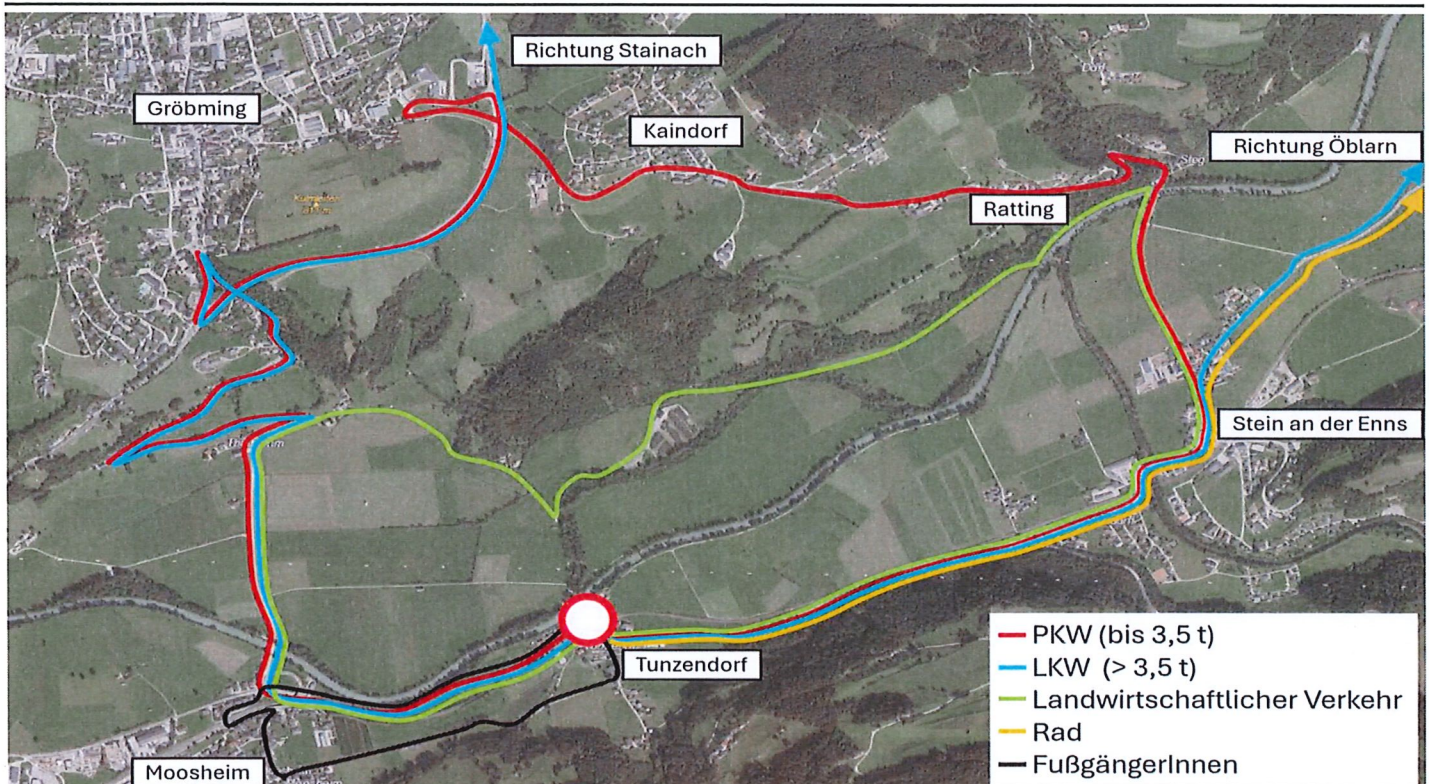
STRASSENSPERRE TUNZENDORF (L712) 04.08.2025 – 05.10.2025

UMLEITUNGEN

triagonal


INFRA

VERKEHRSMITTEL	UMLEITUNGSTRECKE	ANMERKUNGEN
 PKW (< 3,5t)	Stein/Enns – Ratting – Kaindorf – Gröbming – Moosheim	L712 Steinerstraße – L727 Gröbmingerstraße – B320 Ennstal Straße – L704 Sölkpassstraße – L712 Steinerstraße
 LKW (> 3,5t)	Stein/Enns – Öblarn – Strimitzen– Niedergstatt – Gröbming – Moosheim	L727 Gröbmingerstraße – B320 Ennstal Straße – L712 Steinerstraße
 Landwirt. Verkehr	Stein/Enns – Thalham – Moosheim	L712 Steinerstraße – L727 Gröbmingerstraße – Tunzendorfer Weg – R7 Ennsradweg – L704 Sölkpassstraße – L712 Steinerstraße
 Radverkehr	Umleitung zwischen Tunzendorf und Stein/Enns	über L712 Steinerstraße
 Fußgänger/Innen	Großteils frei, bei Gefahr erfolgt Sperre	L712 Steinerstraße – Schwaigerweg – Michaelerbergweg – R7 Ennsradweg
 Öffentlicher Verkehr	Shuttle-Service Kleinbus Moosheim - Stein/Enns - Öblarn - Niederöblarn für Schienenersatzverkehr	Linienbusse verkehren über Niederöblarn - Alte Landesstraße - Öblarn - Stein/Enns Stichfahrt laut Sonderfahrplan; Tunzendorf wird NICHT bedient



Haben Sie noch Fragen?

Für weiteren Fragen zu den Bautätigkeiten wenden Sie sich bitte per E-Mail an infra.kundenservice@oebb.at.

Fahrplanauskünfte: oebb.at | oebb.at/baustellen | 05-1717 | ÖBB Scotty | busbahnbim.at

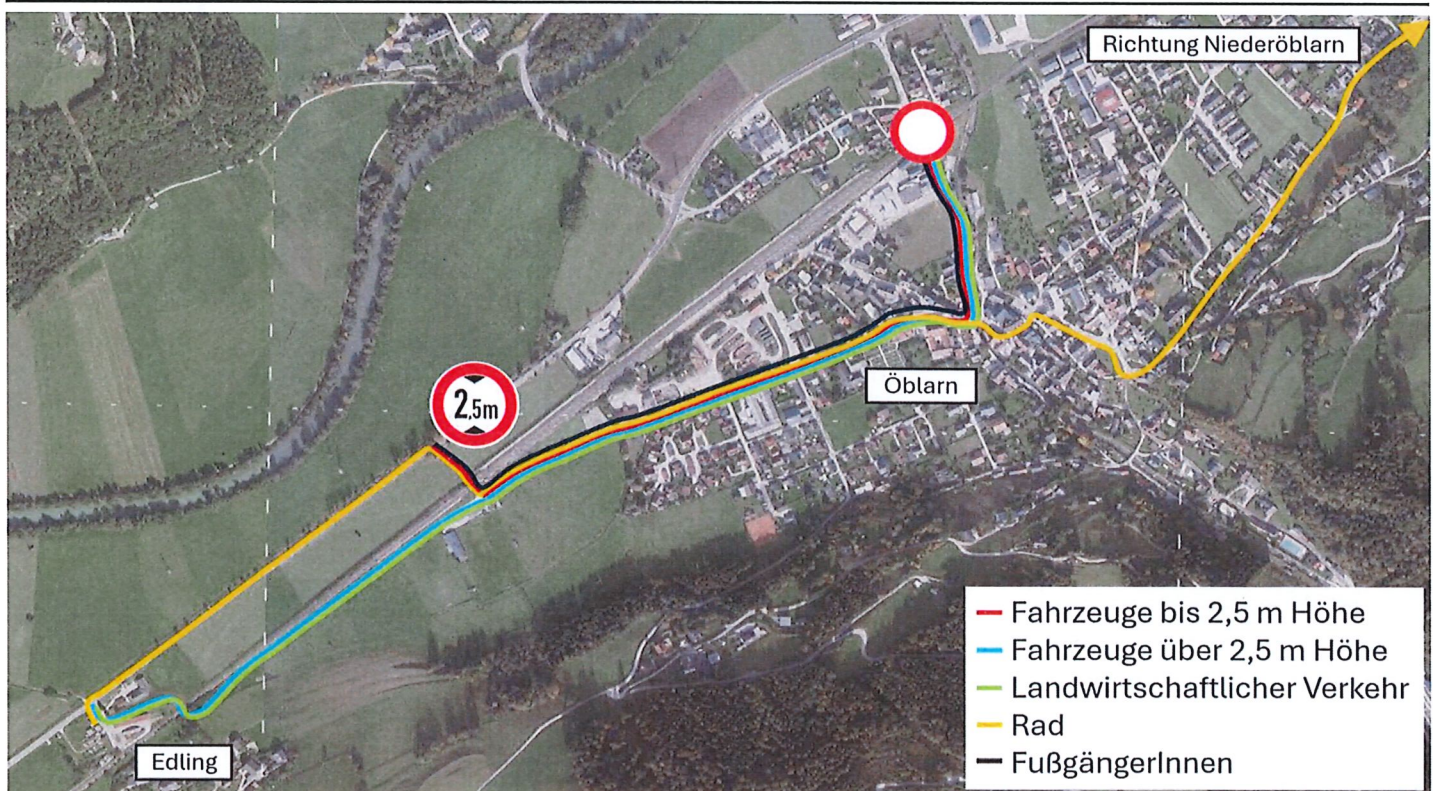
STRASSENSPERRE ÖBLARN 08.09.2025 – 05.10.2025

UMLEITUNGEN

triagonal


INFRA

VERKEHRSMITTEL	UMLEITUNGSTRECKE	ANMERKUNGEN
 Fahrzeuge bis 2,5m Höhe	Umleitung über die Unterführung beim Westeinfahrtsweg	Alte Landesstraße – Westeinfahrtsweg – L712 Steinerstraße
 Fahrzeuge über 2,5 m Höhe	Umleitung über Edling	Alte Landesstraße – Westeinfahrtsweg – Sportplatzstraße – Edlingweg – L712 Steinerstraße
 Landwirt. Verkehr	Umleitung über Edling	Alte Landesstraße – Westeinfahrtsweg – Sportplatzstraße – Edlingweg – L712 Steinerstraße
 Radverkehr	Umleitung über die Unterführung beim Westeinfahrtsweg	Alte Landesstraße – Westeinfahrtsweg – L712 Steinerstraße
 Fußgänger/Innen	Großteils frei, bei Gefahr erfolgt Sperre	Alte Landesstraße – Westeinfahrtsweg – L712 Steinerstraße – Alte Landesstraße
 Öffentlicher Verkehr	Shuttle-Service Kleinbus Moosheim - Stein/Enns - Öblarn - Niederöblarn für Schienenersatzverkehr	Linienbusse verkehren über Niederöblarn - Alte Landesstraße - Öblarn - Stein/Enns Stichfahrt laut Sonderfahrplan



Haben Sie noch Fragen?

Für weiteren Fragen zu den Bautätigkeiten wenden Sie sich bitte per E-Mail an infra.kundenservice@oebb.at.






Fahrplanauskünfte: oebb.at | oebb.at/baustellen | 05-1717 | ÖBB Scotty | busbahnbim.at

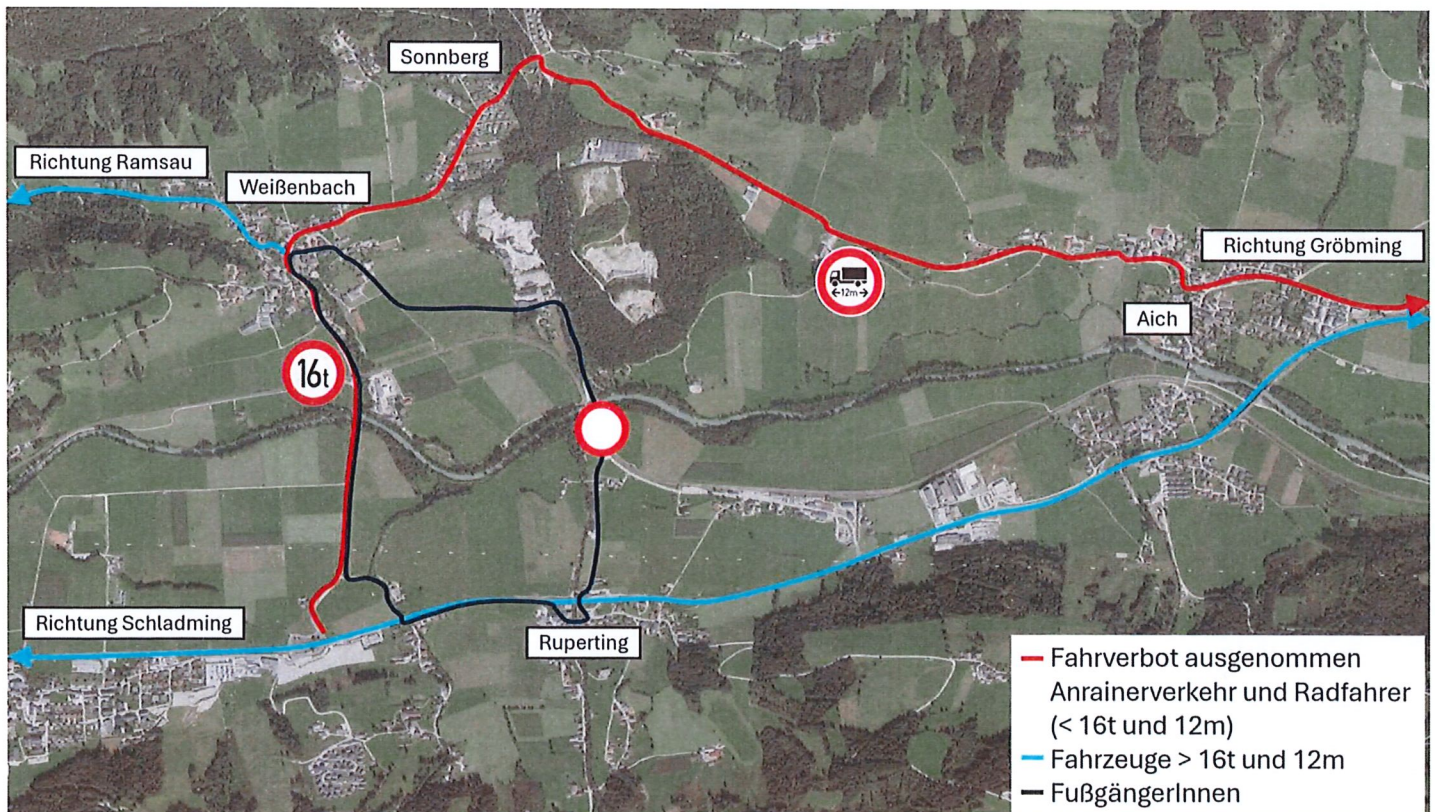
STRASSENSPERRE RUPERTING (L725) 04.08.2025 – 05.10.2025

UMLEITUNGEN

triagonal


INFRA

VERKEHRSMITTEL	UMLEITUNGSTRECKE	ANMERKUNGEN
Überregionaler Verkehr	Umleitung über Schladming und Ramsau	B320 Ennstal Straße und L711 Ramsauerstraße
 Fahrzeuge (Anrainer) bis 16 t und 12 m Länge	Umleitung über Weißenbachstraße (16 t) und Aich/Langturm	Aich/Langturm Fahrverbot ausgenommen Anrainerverkehr und RadfahrerInnen
  Fahrzeuge über 16 t und 12 m Länge	Umleitung über Ramsau nach Weißenbach	Aich/Langturm für Fahrzeuge (Anrainer) über 16 t und kürzer 12 m zulässig
 Radverkehr	Landessradweg R7 unverändert	
 Fußgänger/Innen	Großteils frei, bei Gefahr erfolgt Sperre	Grössingstraße – Dorfstraße Ruperting – Moargasse – Weißenbachstraße – L725 Rössingstraße



Haben Sie noch Fragen?

Für weiteren Fragen zu den Bautätigkeiten wenden Sie sich bitte per E-Mail an infra.kundenservice@oebb.at.


Fahrplanauskünfte: oebb.at | oebb.at/baustellen | 05-1717 | ÖBB Scotty | busbahnbm.at

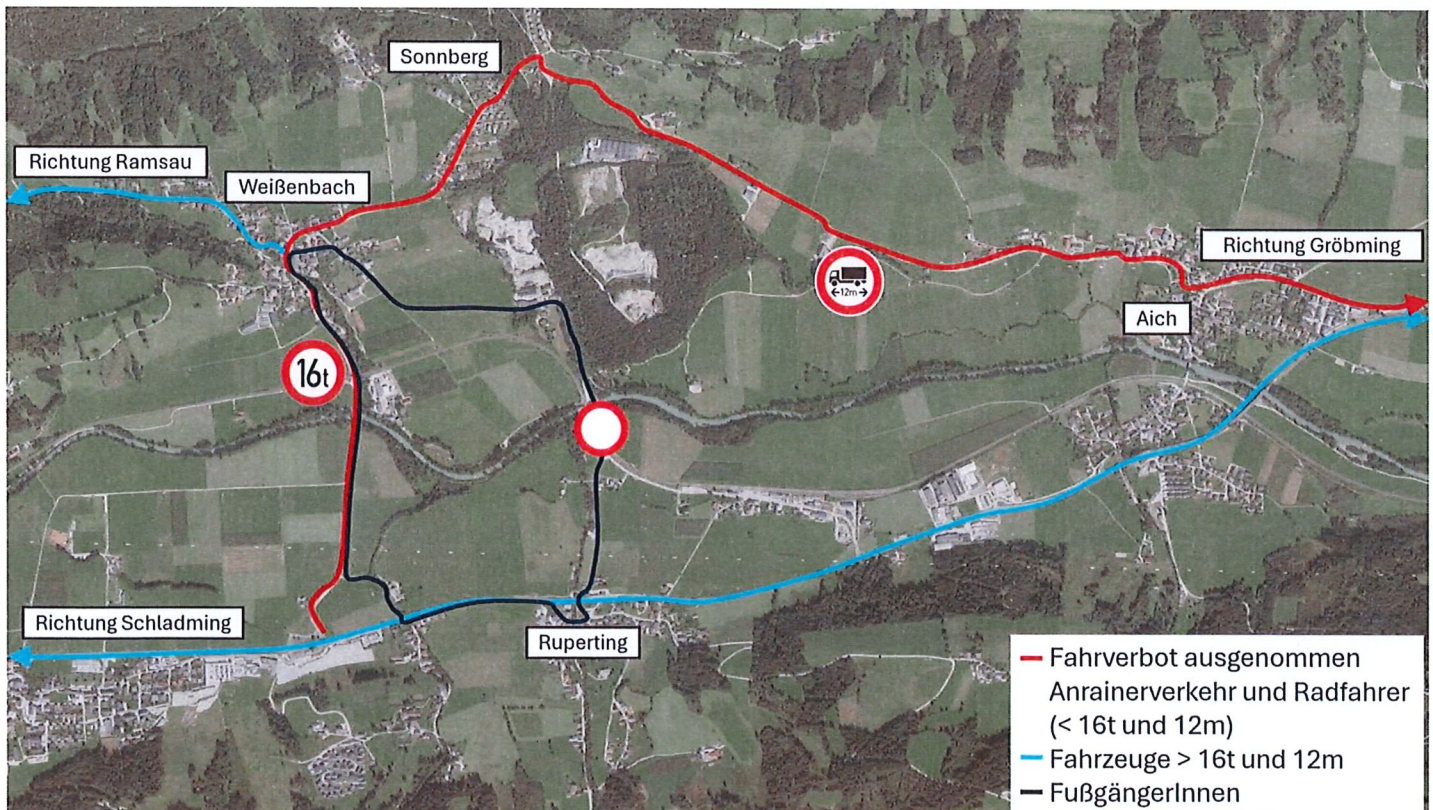
STRASSENSPERRE RUPERTING (L725) 04.08.2025 – 05.10.2025

UMLEITUNGEN

triagonal


INFRA

VERKEHRSMITTEL	ANMERKUNGEN
 Öffentlicher Verkehr	<p><u>Richtung Gröbming</u>: Durchfahrt über die Umleitung nach Aich. Während der Sperre werden folgende Haltestellen nicht bedient:</p> <ul style="list-style-type: none">• <i>Haus im Ennstal Bahnhof</i>• <i>Aich im Ennstal Grafenwirt</i> <p><u>Richtung Schladming von 04.08.-07.09.2025</u>: Stichfahrt bis zur Haltestelle Weißenbach bei Haus Hartweger Marterl. Folgende Haltestellen werden in diesem Zeitraum nicht bedient:</p> <ul style="list-style-type: none">• <i>Weißenbach bei Haus Truppsiedlung</i>• <i>Weißenbach bei Haus Sonnberg</i>• <i>Weißenbach bei Haus Kufsteinweg</i>• <i>Weißenbach bei Haus Sonnenschein</i>• <i>Weißenbach bei Haus Ort</i>• <i>Haus im Ennstal Bahnhof</i>• <i>Haus Grössing</i> <p><u>Richtung Schladming von 08.09.-05.10.2025</u>: Linienbusverkehr über die Weißenbachstraße nach Weißenbach und Sonnberg. Folgende Haltestellen werden in diesem Zeitraum nicht bedient:</p> <ul style="list-style-type: none">• <i>Haus Grössing</i>• <i>Haus im Ennstal Bahnhof</i>



Haben Sie noch Fragen?

Für weiteren Fragen zu den Bautätigkeiten wenden Sie sich bitte per E-Mail an infra.kundenservice@oebb.at.

Fahrplanauskünfte: oebb.at | oebb.at/baustellen | 05-1717 | ÖBB Scotty | busbahn.bim.at